



Eneagrama

GESTÃO EMOCIONAL E DESENVOLVIMENTO

quem somos

O INSTITUTO ENEAGRAMA É A PRINCIPAL EMPRESA NO BRASIL DE GESTÃO EMOCIONAL E DESENVOLVIMENTO HUMANO ATRAVÉS DE ESTUDO E APRENDIZADO SOBRE ENEAGRAMA



Os treinamentos e programas são desenvolvidos e aplicados seguindo uma metodologia própria e eficaz baseada no Eneagrama.

Nossa missão é possibilitar a cada participante a expansão de consciência emocional e transformação de atitudes, o tornando capaz de potencializar suas competências e desenvolver habilidades de liderança, negociação, resolução de conflitos e gestão de pessoas, alcançando melhores resultados em todas suas atividades.

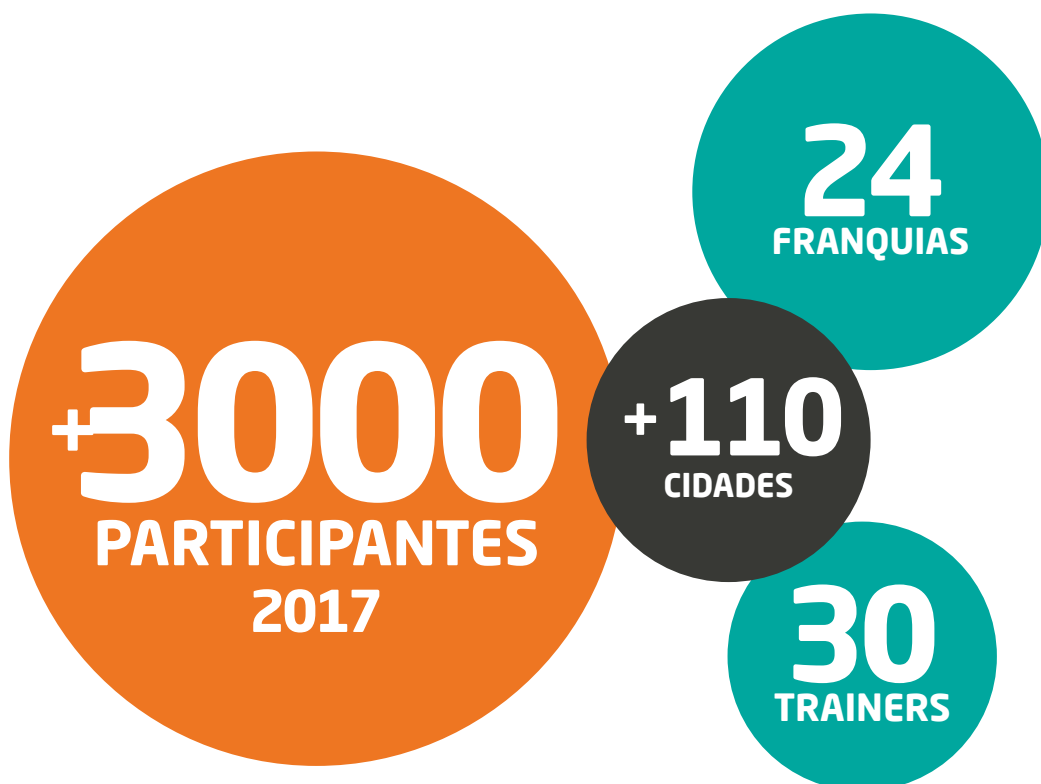


I Eneagrama

GESTÃO EMOCIONAL E DESENVOLVIMENTO

abrangência nacional do instituto eneagrama

LÍDER NACIONAL EM GESTÃO EMOCIONAL
E DESENVOLVIMENTO BASEADO NO
ENEAGRAMA.



A marca Instituto Eneagrama está no mercado há 20 anos, mas há 6 anos ela está atuando no formato de franquias. Hoje nossas franquias representam a marca pelo Brasil, em RS, SC, PR, SP, GO, MT, BA, ES e PB.

Instrutores altamente treinados, preparados por uma metodologia especialmente desenvolvida e atualizados continuamente em cursos semestrais. Entre nossas Franquias, mais de 15 pessoas estão em formação para atuarem como Trainer.

NOSSO TRABALHO ESTÁ DIVIDIDO NAS SEGUINTESS MODALIDADES:

1) PROGRAMA INTERPESSOAL: programas abertos.

- **Intensivo:** três módulos, de sexta a domingo, totalizando 22h/aula.
- **Extensivo:** oito módulos com 3h30 de duração cada, uma vez por semana, totalizando 28h/aula.

2) SOLUÇÕES CORPORATIVAS:

- In Company: treinamento aplicado para um grupo fechado da mesma empresa.

3) SEMINÁRIOS, PALESTRAS E WORKSHOPS: formato aberto ou in company.

gestão emocional e desenvolvimento

Gestão das emoções é a habilidade de gerir suas emoções e está intimamente ligada ao quociente emocional de cada indivíduo. Quociente emocional é o quanto cada indivíduo é inteligente emocionalmente. Inteligência emocional é um conjunto de competências, que se desenvolvidas, torna-se a capacidade de reconhecer e compreender as emoções em si e nos outros, de pensar com clareza e objetividade sobre as emoções e usar esse conhecimento para gerir seu comportamento e relacionamento.

GESTÃO DAS EMOÇÕES

INTELIGÊNCIA EMOCIONAL

COMPETÊNCIA PESSOAL

Análise
(Percepção)

AUTOCONSCIÊNCIA
+ AUTOGESTÃO

Ação
(Atitude, Habilidade e Motivação)

COMPETÊNCIA SOCIAL

Empatia

CONSCIÊNCIA SOCIAL
+ GESTÃO DE
RELACIONAMENTOS SOCIAIS

Habilidades sociais





AUTOCONSCIÊNCIA

Esse é o nível onde o indivíduo tem a habilidade de se realizar por ele mesmo. Estar autoconsciente significa perceber e sentir o que está causando a si mesmo e aos outros.

AUTOGESTÃO

É a capacidade de gerir suas emoções, elevando a capacidade de perceber quais são os seus pontos fortes e fracos e assim administrá-los de forma positiva, tendo maior clareza e equilíbrio entre o pensar, sentir e agir, (e menos reagir), obtendo resultados superiores e, acima de tudo, bem estar.

CONSCIÊNCIA SOCIAL

É a capacidade do indivíduo em interpretar os sentimentos, intenções e motivações dos outros através do que chamamos de EMPATIA. Ou seja, aprofundar a visão e compreensão das razões sobre o porquê de uma pessoa ser do jeito que é, interpretando palavras, gestos, objetivos e metas subentendidos em cada discurso.

GESTÃO DE RELACIONAMENTOS

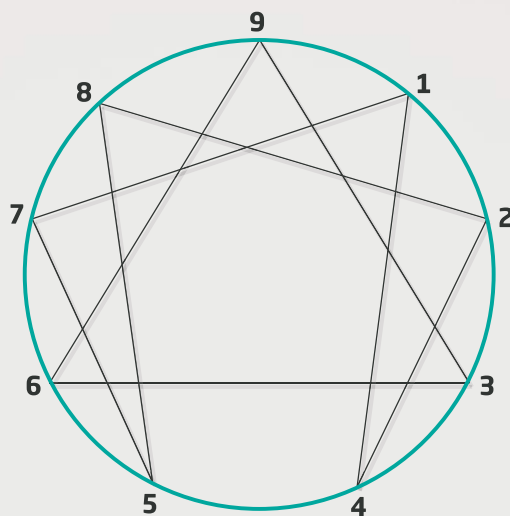
É a capacidade de usar as competências adquiridas para administrar as interações pessoais e profissionais com sucesso.

o que é eneagrama?



Composto por um círculo, um triângulo e uma hexade, o Eneagrama é uma figura geométrica de nove pontas que funciona como símbolo processual. Pode ser usado na compreensão e estudo de qualquer processo contínuo, uma vez que, em sua lógica, o fim é sempre o início de um novo ciclo.

É essa riqueza de possibilidades que explica a presença do símbolo em diversas tradições antigas, do pensamento grego de Pitágoras e Platão às filosofias herméticas e gnósticas, passando pelo judaísmo, cristianismo e islamismo.



por que o eneagrama?



Em nosso treinamento unimos o Eneagrama a um conjunto de técnicas e vivências para a gestão emocional e o desenvolvimento humano. Utilizado como mapa que descreve nove emoções humanas, cada uma relacionada a um Padrão de Comportamento, possibilita que cada um torne-se autoconsciente das emoções que o influenciam diretamente, bem como, identifica o estilo de atuação, os elementos motivadores e desmotivadores para indivíduos e equipes profissionais.



Para que você seja inteligente emocionalmente precisa respeitar suas emoções, validá-las, ou seja, se dar o direito de sentir o que sente e administrar estas emoções para que elas não sejam prejudiciais aos seus objetivos e resultados.

Para o Instituto Eneagrama toda e qualquer mudança profissional deve começar por uma mudança pessoal, dessa forma nossos programas atuam tanto no âmbito pessoal quanto profissional.

O resultado? Você passa a reconhecer e compreender suas próprias emoções, refletir sobre elas e colocar suas conclusões em prática, gerando uma mudança positiva na forma como você se comporta, toma decisões e interage socialmente.

Existem pesquisas que afirmam sobre a necessidade de exercer a inteligência emocional em todas as áreas da vida, segundo uma pesquisa da consultoria TalentSmart*, o QE (Quociente Emocional) pode ser mais decisivo para o sucesso na carreira do que o famoso QI (Quociente de Inteligência).

A consultoria testou a inteligência emocional juntamente com 33 outras habilidades importantes no local de trabalho, e descobriu que a inteligência emocional é o mais forte fator do desempenho, sendo um total de 58% de sucesso em qualquer setor do mercado de trabalho.

O levantamento, com mais de 1 milhão de pessoas, mostrou ainda que cerca de 90% dos indivíduos mais bem avaliados e considerados de sucesso, são habilidosos em administrar suas emoções.

INTELIGÊNCIA EMOCIONAL

58%

DE SUCESSO EM QUALQUER SETOR DO MERCADO DE TRABALHO.

INDIVÍDUOS MAIS BEM AVALIADOS E DE SUCESSO

90%

HABILIDADE DE ADMINISTRAR EMOÇÕES

TREINAMENTO

ENEAGRAMA

da personalidade



*VOCÊ NA GESTÃO
DE SUA VIDA.*

PESSOAS DE SUCESSO
SÃO HABILIDOSAS EM
ADMINISTRAR SUAS EMOÇÕES.



OBJETIVOS DO TREINAMENTO

Desenvolver as habilidades e competências fundamentais que possibilitam cada participante tornar-se autoconsciente das emoções que o influenciam diretamente, identificando o seu estilo de atuação, os elementos motivadores e desmotivadores na vida pessoal e profissional.

VOCÊ CONTARÁ COM:

- Manual do participante;
- Trainer altamente qualificado;
- Equipe de apoio;
- Consultoria individual;
- Certificado de conclusão.

CARGA HORÁRIA

Extensiva | 28h/aula: 8 módulos com 3h30 de duração cada, uma vez por semana.

Intensiva | 22h/aula: 3 módulos, de sexta a domingo.



conteúdo do programa

MODALIDADE: EXTENSIVA

MÓDULO 1

- Histórico do Eneagrama e panorama geral sobre o programa;
- Estrutura de inteligência das emoções;
- Desequilíbrio dos Centros de Inteligência;
- Exercício de autoinvestigação para identificação do desequilíbrio dos Centros de Inteligência;
- Os 4 elementos da Motivação;
- Eneagrama dos Vícios Emocionais.

MÓDULO 2

- Introdução aos Tipos Emocionais - Tipo 2 ao Tipo 4;
- Conclusão dos Tipos emocionais.

MÓDULO 3

- Introdução aos Tipos Teóricos - Tipo 5 ao Tipo 7;
- Conclusão dos Tipos Teóricos.

MÓDULO 4

- Introdução aos Tipos Ativos - Tipo 8 ao Tipo 1;
- Conclusão dos Tipos Ativos.

MÓDULO 5

- Exercício de autoidentificação;
- Coaching com cada participante na identificação do seu Tipo e subtipo.

MÓDULO 6

- Formação do padrão de comportamento (infância);
- Diferenciação entre padrão de comportamento e essência;
- Eneagrama da intensificação do vício (estresse de cada padrão);
- Conflitos comuns entre os padrões;
- Modelo de liderança de cada padrão;
- Relacionamentos entre membros de equipe;
- Como lidar com o estresse dos outros padrões.

MÓDULO 7

- Eneagrama da neutralização do vício emocional;
- Exercícios pessoais de reflexão.

MÓDULO 8

- As Virtudes que resgatam a individualidade;
- Exercícios pessoais para a aplicação da Virtude;
- Encerramento.



principais benefícios



PESSOAL

- Confiança e valorização de si mesmo;
- Capacidade de inovação e criatividade;
- Flexibilidade pessoal;
- Melhoria nos relacionamentos;
- Desenvolvimento de relações de confiança;
- Maior autocontrole emocional;
- Saber lidar com o estresse;
- Melhor qualidade de vida.

PROFISSIONAL

- Identificar o que motiva e desmotiva as pessoas;
- Ter o controle das negociações;
- Inspirar e gerir pessoas;
- Melhor desempenho profissional;
- Qualidade em processos e serviços;
- Eficácia e perícia em criar e liderar;
- Feedback assertivo;
- Comunicação eficaz, clara e convincente.

PARA SUA EMPRESA

- Maximizar o potencial humano;
- Retenção de talentos;
- Seleção de melhores profissionais;
- Aumento na produtividade e rentabilidade;
- Sinergia e engajamento da equipe;
- Melhor aproveitamento de tempo;
- Melhoria e eficácia do negócio;
- Bom relacionamento com clientes e fornecedores.

áreas de atuação do instituto eneagrama pelo Brasil

*LÍDER NACIONAL EM GESTÃO
EMOCIONAL E DESENVOLVIMENTO
BASEADO NO ENEAGRAMA.*



Reunimos profissionais experientes e uma excelente equipe de franqueados prontos para orientá-lo sobre nossos treinamentos. Entre em contato conosco e descubra mais sobre o Instituto Eneagrama. E sobre você.

www.ieneagrama.com.br/franquias





I Eneagrama

GESTÃO EMOCIONAL E DESENVOLVIMENTO

 ieneagrama.com.br

 [Institutoeneagrama](https://www.facebook.com/Institutoeneagrama)

 [@instituto_eneagrama](https://www.instagram.com/@instituto_eneagrama)

 [**Instituto Eneagrama \(IE\)**](https://www.linkedin.com/company/Instituto Eneagrama (IE))